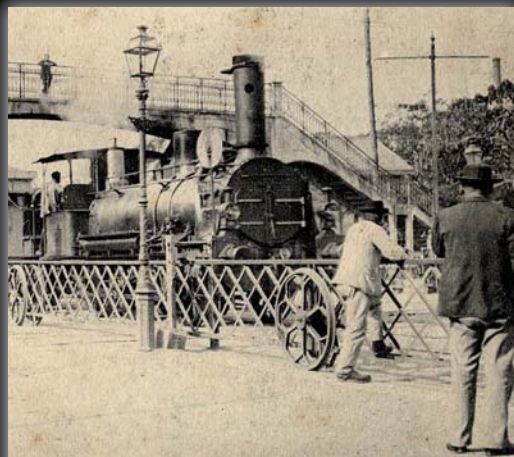


Sur les rails du Morbihan

1850 - 1947



Sur les rails du Morbihan

1850 - 1947

Archives départementales du Morbihan

Le train arrive pour la première fois en gares de Vannes et de Lorient le 21 septembre 1862. Il y a 150 ans, le Morbihan, à l'instar de la Bretagne, est alors un territoire reculé à l'écart des grandes voies de communication nationales. L'arrivée du train bouleverse le quotidien des Morbihannais qui saisissent très vite les opportunités qu'offre ce nouveau mode de locomotion. Chaque localité milite pour voir son territoire desservi par le train : c'est alors la naissance du chemin de fer d'intérêt local qui couvre progressivement la quasi-totalité du département. Dans le sillon du rail, l'agriculture, l'industrie, le tourisme connaissent un formidable essor. Le Morbihan s'éveille à la modernité. C'est l'histoire de cette extraordinaire épopée ferroviaire que cet ouvrage nous propose de revivre.

Format : 29,7 x 21 cm

120 pages

Bulletin de commande

Nom :

Adresse :

.....

.....

Catalogue « Sur les rails du Morbihan 1850 - 1947 »

Prix : 15 €

Frais de port : 4,27 €

Soit un total de : 19,27 €

À renvoyer accompagné de votre règlement par chèque à l'ordre du Trésor public

aux archives départementales du Morbihan

80 rue des Vénètes

CS 52405

56 010 Vannes Cedex

Tél. : 02 97 46 32 52 - www.morbihan.fr.

